

**Bedeutende Kulturlandschaftsbereiche**

- Landschaftskultur<sup>1</sup>
- Archäologie<sup>1</sup>

**Archäologische Fundstellen**

- Fundstellen<sup>1</sup>
- Fundstellen, Punkte<sup>1</sup>

**Technische Planung**

- Bestand
- Planung
- 192 Mastnummern Bestand
- 137 Mastnummern Planung

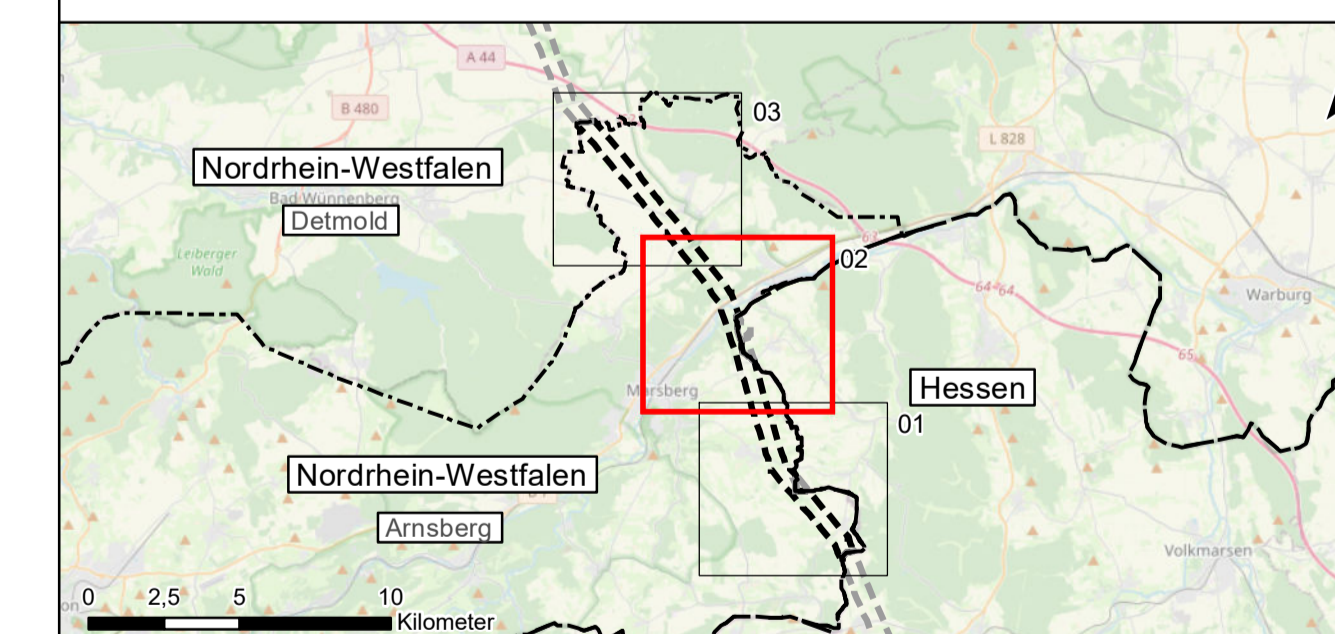
**Sonstiges**

- Untersuchungsraum in Arnsberg, NRW (250 m)
- Untersuchungsraum außerhalb von Arnsberg, NRW (250 m)
- Landesgrenze
- Kreisgrenze

Nordrhein-Westfalen Bundesländer

Arnsberg Regierungsbezirk

Quellen:  
 Hintergrundkarte: © OpenStreetMap (and) contributors, CC-BY-SA  
<sup>1</sup> LWL-Denkmalpflege, Landschafts- und Baukultur in Westfalen: Kulturlandschaftlicher Fachbeitrag zur Regionalplanung RBZ Arnsberg



**Auftraggeber:**  
 Avacon AG  
 Schillerstraße 3  
 38350 Helmstedt



**Projekt:**  
 Ersatzneubau 110-kV-Leitung  
 Twistetal – Paderborn/S LH-11-1205  
 Planfeststellungsabschnitt NRW, Regierungsbezirk Arnsberg

**Planinhalt:**  
 UVP-Bericht  
 Anhang 7 zu Anlage 12.1: Schutzgüter kulturelles Erbe und sonstige Sachgüter

<b>Planverfasser:</b>	Planungs-Gemeinschaft GbR	<b>LaReG</b> Landschaftsplanung Rekultivierung Grünplanung	Datum:	Name:
	Dipl.-Ing. Ruth Peschik-Hawtree	Prof. Dr. Gunnar Rehfeldt	Bearbeitet:	Mai 2022
	Landschaftsarchitektin	Dipl. Biologie	Gezeichnet:	Mai 2022
	Helmstedter Straße 35A	38128 Braunschweig	Geprüft:	Mai 2022
	Telefon 0531-707156-00	Telefax 0531-707156-15	Anhang 7	Blatt 2/3
Internet www.lareg.de	E-Mail info@lareg.de	Proj.-Nr.: 1231	Maßstab: 1:10.000	Blattgröße: 59,40 cm x 84,10 cm